

**Aule individuate
per il cambio della LIM con la Digital board**

| Località | ordine | Aula 1 | Aula 2 | Aula 3 | Aula 4 |
|-----------------|---------------|---------------|---------------|---------------|---------------|
| La Morra | Primaria | 3A | 2B | 5A* | 1A |
| La Morra | Secondaria | 3B | 1A | 2B | 2A |
| Barolo | Primaria | 4A* | 1A | 2A | 2B |
| Barolo | Secondaria | 1B | 2A | 2B | 3B |
| Monforte | Primaria | 2B | 2A | 1A | 4A |
| Monforte | Secondaria | 3A | 3B | 1A* | |
| Novello | Primaria | A | B | E | D |
| | | | | | |
| * Monitor 75" | | | | | |

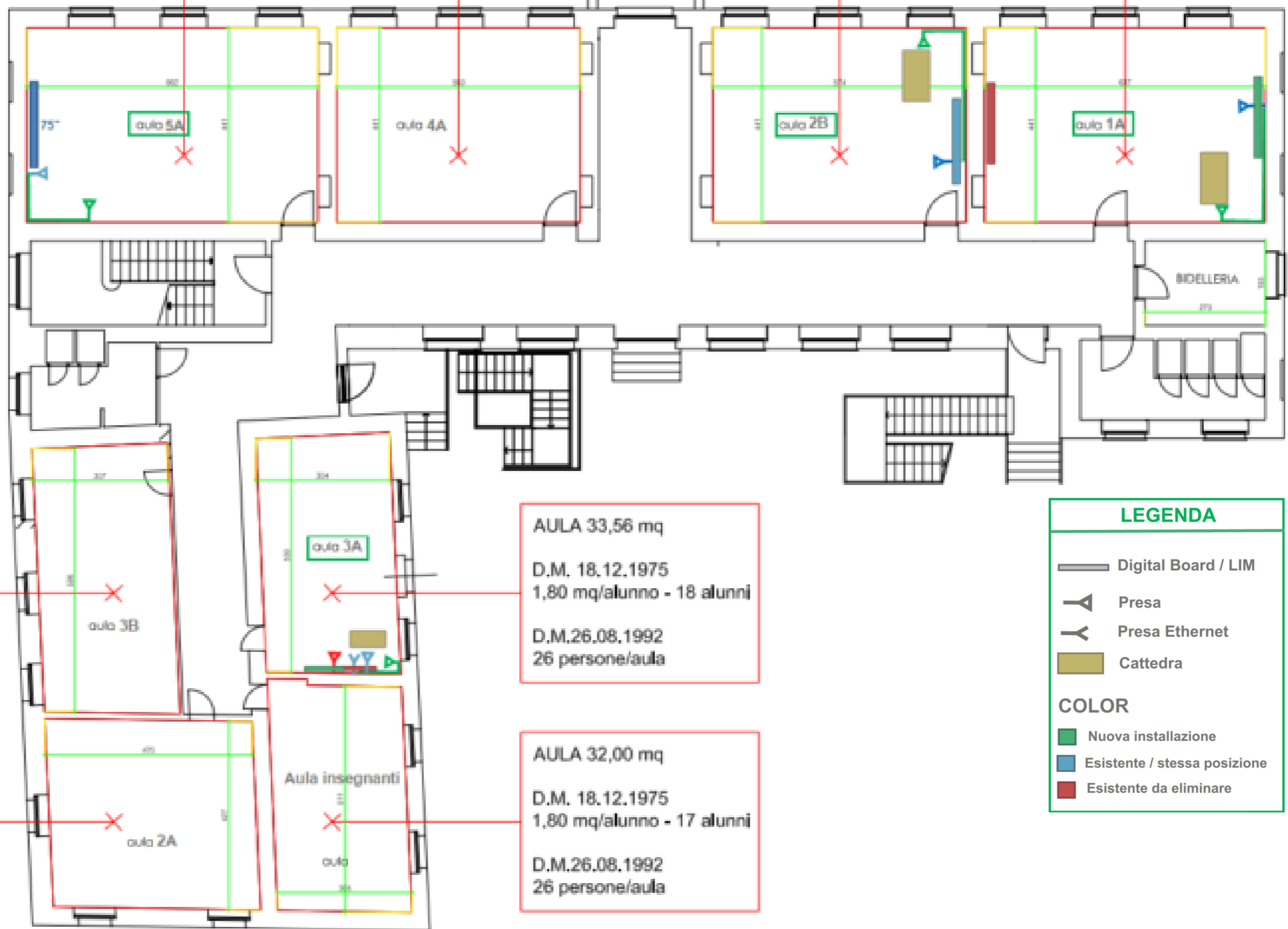
**Progetto sostituzione
LIM con Digital Board**
La Morra - Scuola Primaria

AULA 59,55 mq
D.M. 18.12.1975
1,80 mq/alunno - 33 alunni
D.M.26.08.1992
26 persone/aula

AULA 49,74 mq
D.M. 18.12.1975
1,80 mq/alunno - 27 alunni
D.M.26.08.1992
26 persone/aula

AULA 51,66 mq
D.M. 18.12.1975
1,80 mq/alunno - 28 alunni
D.M.26.08.1992
26 persone/aula

AULA 57,33 mq
D.M. 18.12.1975
1,80 mq/alunno - 31 alunni
D.M.26.08.1992
26 persone/aula



AULA 38,00 mq
D.M. 18.12.1975
1,80 mq/alunno - 21 alunni
D.M.26.08.1992
26 persone/aula

AULA 33,56 mq
D.M. 18.12.1975
1,80 mq/alunno - 18 alunni
D.M.26.08.1992
26 persone/aula

AULA 41,00 mq
D.M. 18.12.1975
1,80 mq/alunno - 22 alunni
D.M.26.08.1992
26 persone/aula

AULA 32,00 mq
D.M. 18.12.1975
1,80 mq/alunno - 17 alunni
D.M.26.08.1992
26 persone/aula

LEGENDA

- Digital Board / LIM
- Presa
- Presa Ethernet
- Cattedra

COLOR

- Nuova installazione
- Esistente / stessa posizione
- Esistente da eliminare

**Progetto sostituzione
LIM con Digital Board**
**La Morra - Scuola
Secondaria di 1° grado**

| | | | |
|--|---|--|--|
| AULA 34,62 mq D.M. 18.12.1975 1,80 mq/alunno - 19 alunni D.M. 26.08.1992 26 persone/aula | AULA 36,54mq D.M. 18.12.1975 1,80 mq/alunno - 20 alunni D.M. 26.08.1992 26 persone/aula | AULA 36,85 mq D.M. 18.12.1975 1,80 mq/alunno - 20 alunni D.M. 26.08.1992 26 persone/aula | AULA 36,54 mq D.M. 18.12.1975 1,80 mq/alunno - 20 alunni D.M. 26.08.1992 26 persone/aula |
|--|---|--|--|

AULA 42 mq
AULA ATTIVITA' SPECIALI
D.M. 18.12.1975
1,00 mq/alunno - 42 alunni
D.M. 26.08.1992
26 persone/aula

AULA 36,85 mq
D.M. 18.12.1975
1,80 mq/alunno - 20 alunni
D.M. 26.08.1992
26 persone/aula

AULA 28 mq
D.M. 18.12.1975
1,80 mq/alunno - 15 alunni
D.M. 26.08.1992
26 persone/aula



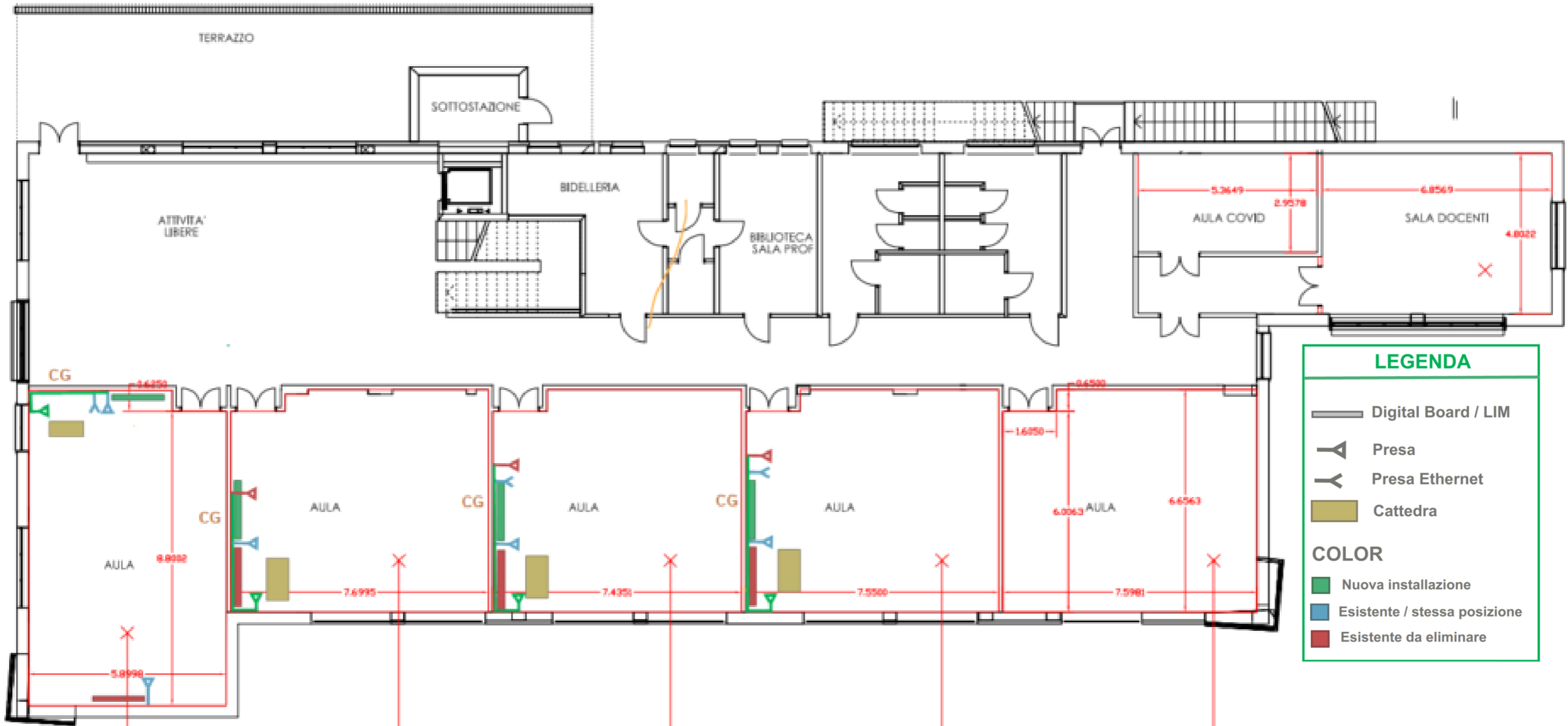
LEGENDA

- Digital Board / LIM
- Presa
- Presa Ethernet
- Cattedra

COLOR

- Nuova installazione
- Esistente / stessa posizione
- Esistente da eliminare

**Progetto sostituzione
LIM con Digital Board
Monforte d'Alba - Scuola Primaria**



LEGENDA

- Digital Board / LIM
- Presa
- Presa Ethernet
- Cattedra

COLOR

- Nuova installazione
- Esistente / stessa posizione
- Esistente da eliminare

AULA 54,69 mq
D.M. 18.12.1975
1,80 mq/alunno - 30 alunni

D.M.26.08.1992
26 persone/aula

AULA 50,00 mq
D.M. 18.12.1975
1,80 mq/alunno - 27 alunni

D.M.26.08.1992
26 persone/aula

AULA 48,42 mq
D.M. 18.12.1975
1,80 mq/alunno - 27 alunni

D.M.26.08.1992
26 persone/aula

AULA 49,19 mq
D.M. 18.12.1975
1,80 mq/alunno - 26 alunni

D.M.26.08.1992
26 persone/aula

AULA 49,35 mq
D.M. 18.12.1975
1,80 mq/alunno - 27 alunni

D.M.26.08.1992
26 persone/aula

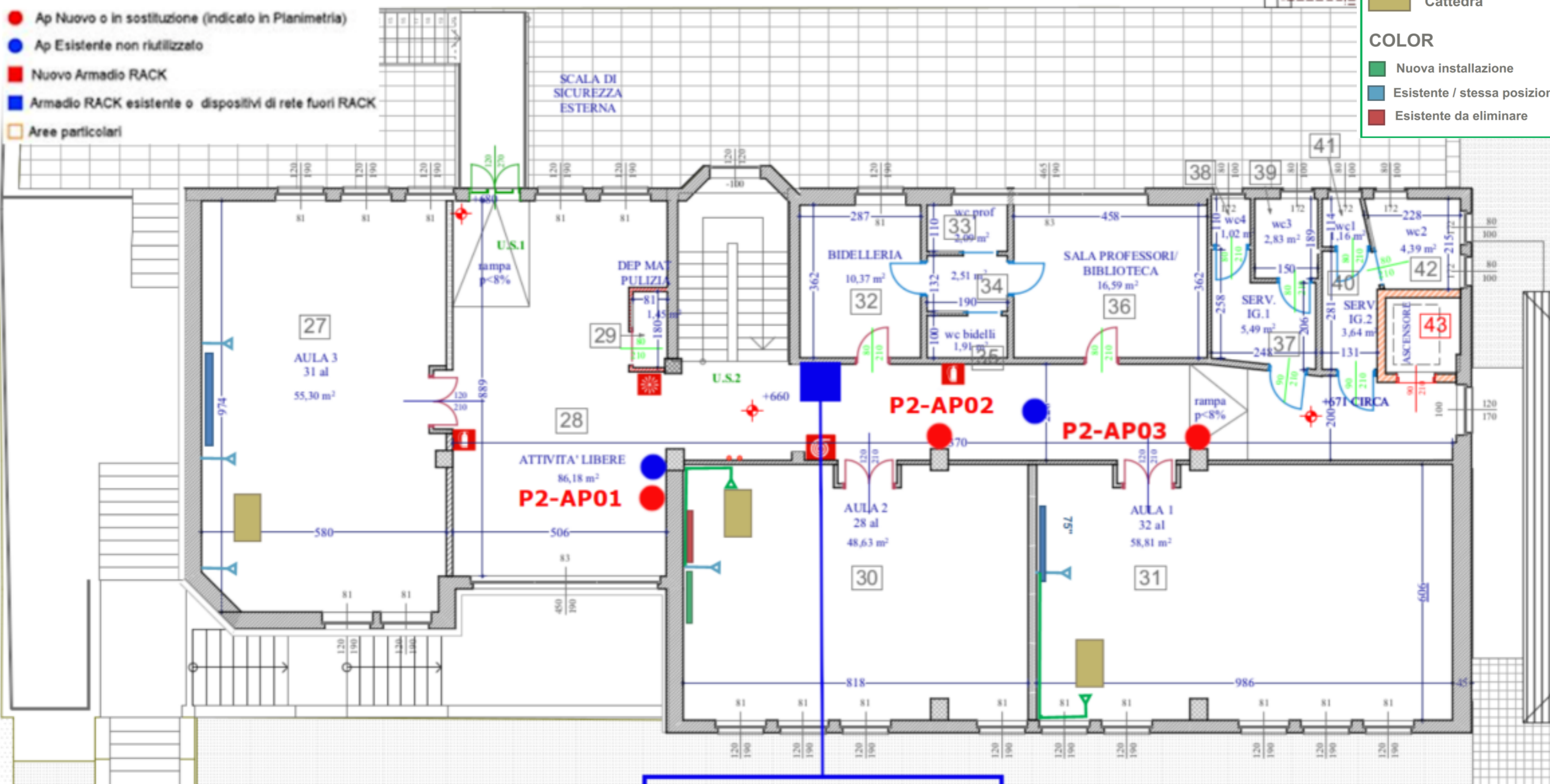
LEGENDA

- Digital Board / LIM
- Pres a
- Pres a Ethernet
- Cattedra

COLOR

- Nuova installazione
- Esistente / stessa posizione
- Esistente da eliminare

- Ap Nuovo o in sostituzione (indicato in Planimetria)
- Ap Esistente non riutilizzato
- Nuovo Armadio RACK
- Armadio RACK esistente o dispositivi di rete fuori RACK
- Aree particolari

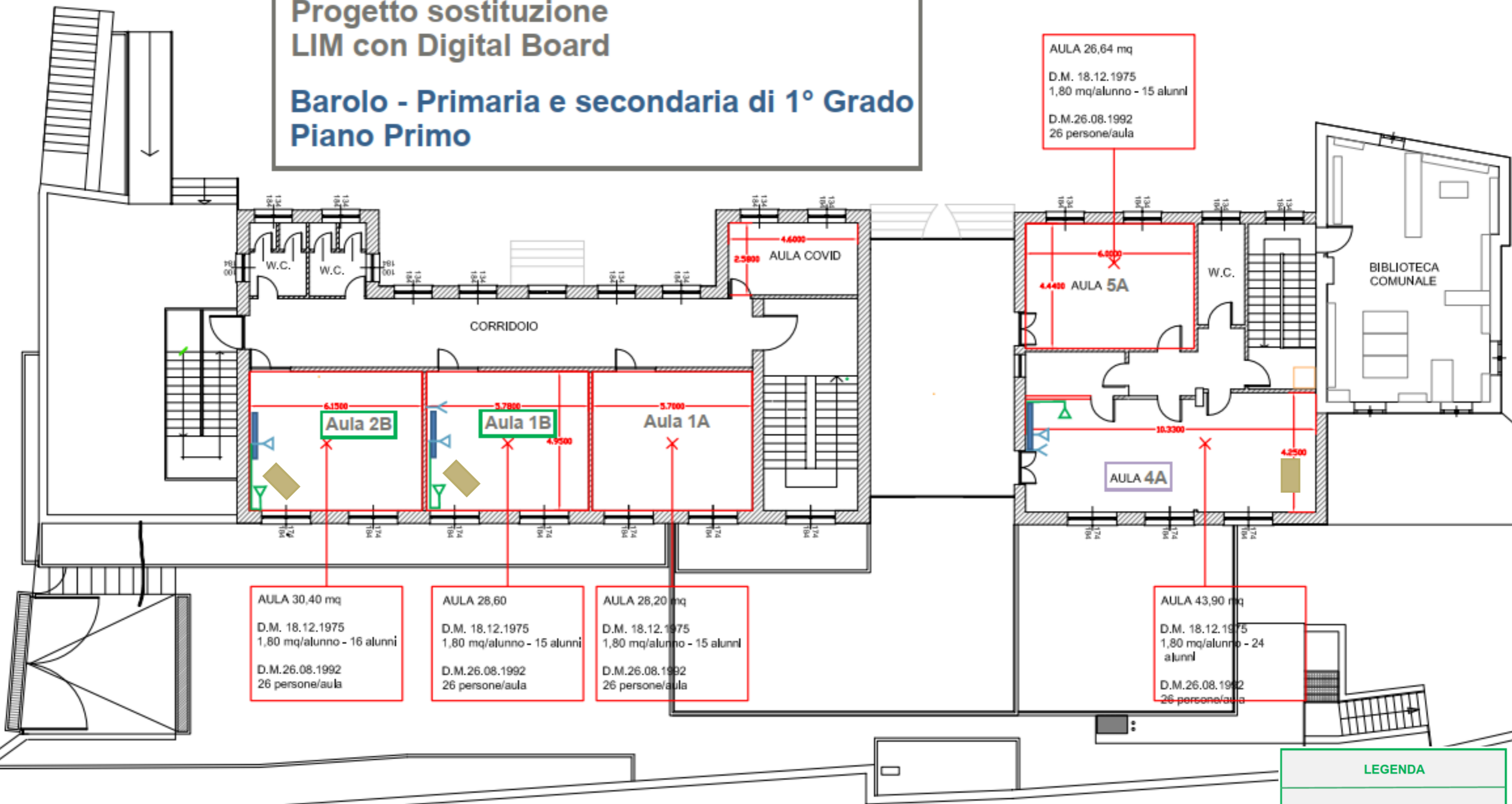


Progetto sostituzione
LIM con Digital Board
Monforte d'Alba - Secondaria di 1° Grado

Rack dati nel sottotetto
Utilizzabile
Dimensioni OK

Progetto sostituzione LIM con Digital Board

Barolo - Primaria e secondaria di 1° Grado Piano Primo

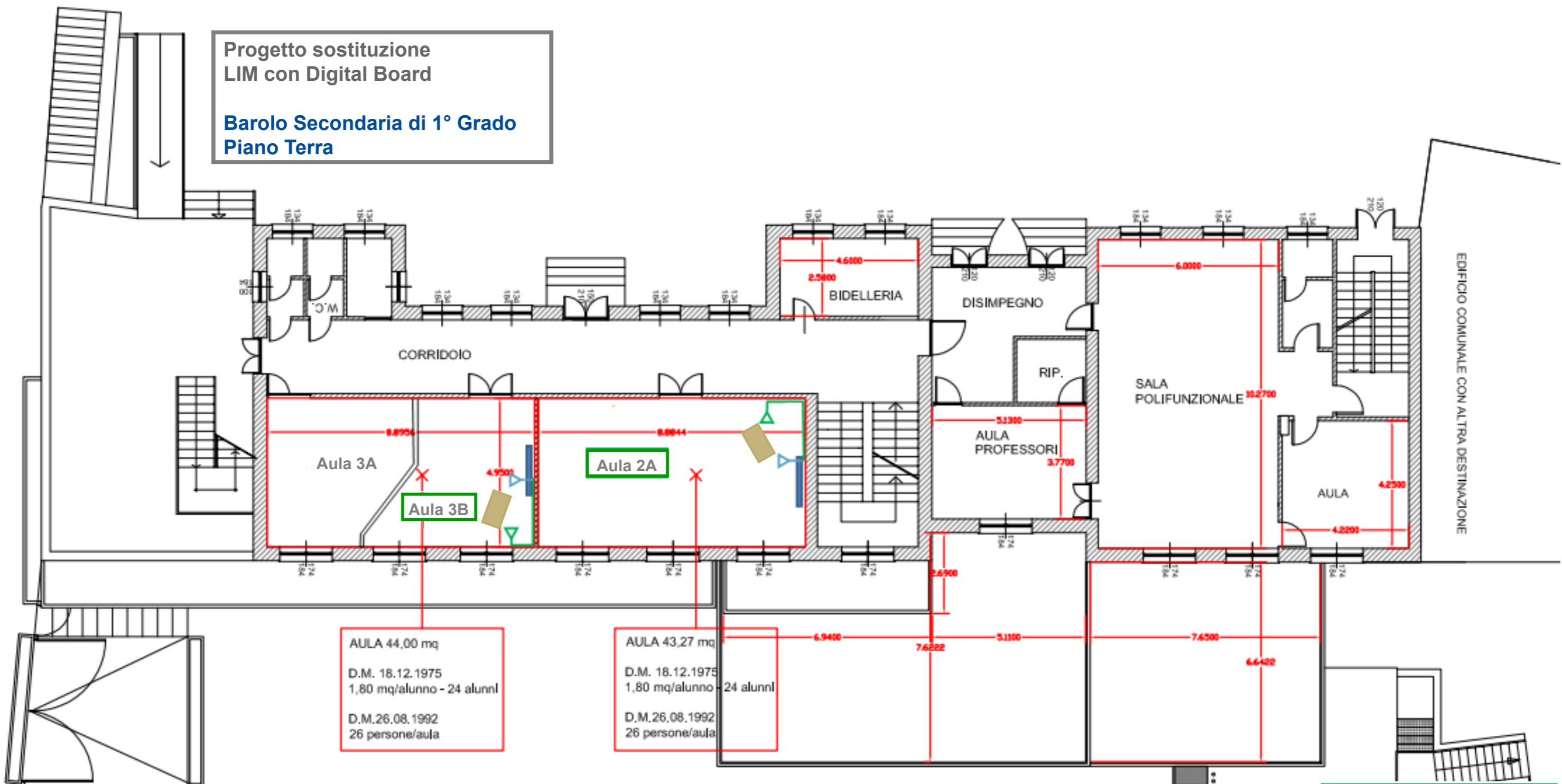


LEGENDA

- Digital Board / LIM
- ⏏ Presa alimentazione
- ⏏ Presa ethernet
- Cattedra
- Esistente da eliminare
- Nuova installazione
- Esistente /stessa posizione
- Aula oggetto d'intervento - scuola primaria
- Aula oggetto d'intervento - scuola secondaria 1° grado

Progetto sostituzione
LIM con Digital Board

Barolo Secondaria di 1° Grado
Piano Terra



AULA 44,00 mq
D.M. 18.12.1975
1,80 mq/alunno - 24 alunni
D.M.26.08.1992
26 persone/aula

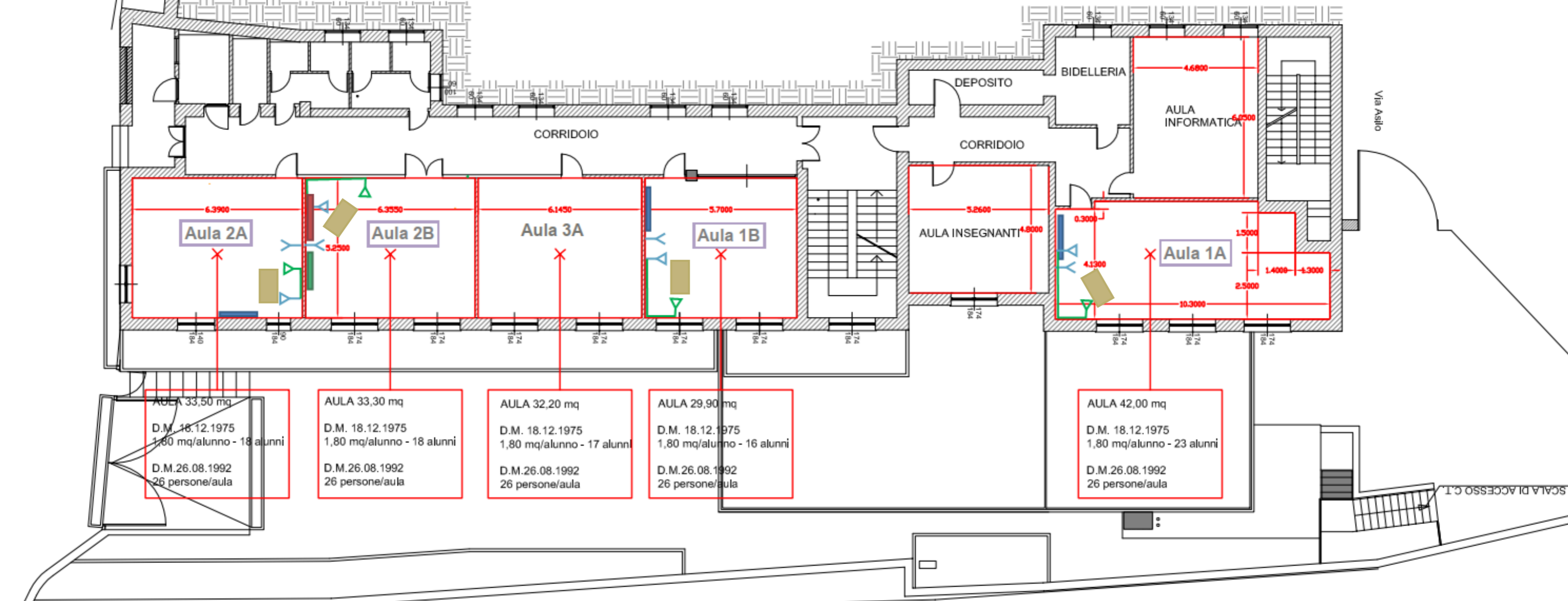
AULA 43,27 mq
D.M. 18.12.1975
1,80 mq/alunno - 24 alunni
D.M.26.08.1992
26 persone/aula

LEGENDA

- Digital Board / LIM
- Presa alimentazione
- Presa ethernet
- Cattedra
- Esistente da eliminare
- Nuova installazione
- Esistente /stessa posizione
- Aula oggetto d'intervento - scuola primaria
- Aula oggetto d'intervento - scuola secondaria 1° grado

**Progetto sostituzione
LIM con Digital Board**

**Barolo Secondaria di 1° Grado
Piano Terra**



| | | | | |
|--|--|--|--|--|
| <p>AULA 33,50 mq D.M. 18.12.1975 1,80 mq/alunno - 18 alunni D.M.26.08.1992 26 persone/aula</p> | <p>AULA 33,30 mq D.M. 18.12.1975 1,80 mq/alunno - 18 alunni D.M.26.08.1992 26 persone/aula</p> | <p>AULA 32,20 mq D.M. 18.12.1975 1,80 mq/alunno - 17 alunni D.M.26.08.1992 26 persone/aula</p> | <p>AULA 29,90 mq D.M. 18.12.1975 1,80 mq/alunno - 16 alunni D.M.26.08.1992 26 persone/aula</p> | <p>AULA 42,00 mq D.M. 18.12.1975 1,80 mq/alunno - 23 alunni D.M.26.08.1992 26 persone/aula</p> |
|--|--|--|--|--|

LEGENDA

- Digital Board / LIM
- Presa alimentazione
- Presa ethernet
- Cattedra
- Esistente da eliminare
- Nuova installazione
- Esistente /stessa posizione
- Aula oggetto d'intervento - scuola primaria
- Aula oggetto d'intervento - scuola secondaria 1° grado

Progetto sostituzione
LIM con Digital Board

Novello - Primaria
Piano Terra

LEGENDA

- Digital Board / LIM
- Presa alimentazione
- Presa ethernet
- Cattedra
- Esistente da eliminare
- Nuova installazione
- Esistente /stessa posizione
- Aula oggetto d'intervento - scuola primaria
- Aula oggetto d'intervento - scuola secondaria 1° grado

